



IDEAL NETWORKS

Mer än bara ett wiremap-instrument



VDV II

Ljud, data och video kabelverifieringstestare

Proof of Performance

VDV II

Ljud, data och video kabelverifieringstestare

Mer än bara ett wiremap-instrument

Den nya VDV II-serien är mycket lättanvända testare som kontrollerar kvaliteten på kopparkablar som oftast används i hemmet, kommersiellt eller industriellt vad gäller ljud-, data-, eller videoinstallationer inklusive teleinstallationer, datanätverk och video-/säkerhetssystem.

Med den absolut senaste teknologin, erbjuder VDV II funktioner som aldrig tidigare funnits i en wiremapper. Den avancerade wiremap-motorn visar med stor noggrannhet komplexa kabelfel omedelbart, medan TDR-funktionen hjälper till vid felsökning och ökar produktiviteten i fält.



VDV II

Utför standardtester på kopparkablage, inklusive:

- Koax, 6Pin (RJ11/12), 8Pin (RJ45) anslutningar för kopparkabeltest
- Wiremap för korsade ledare, splittade par, kortslutningar och avbrott
- Analog tongenerator
- Spänningskydd
- Skärmd kabeltest
- Resultat på en skärm



VDV II Plus

Alla funktioner som på VDV II inklusive:

- Större 2.9" Display
- Bakgrundsbelysning
- Hub blink
- Kabellängd
- Avstånd till avbrott
- Väska och kablar



VDV II Pro

Alla funktioner som på VDV II Plus och.....

- Avstånd till avbrott/kortslutning (TDR)
- PoE-detektering med spänningsinformation
- Media Service Detektering
- Ethernet-detektering med Nätverkshastighet & Duplex information



Wiremap med längd

Noggrannhet

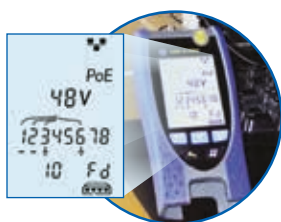
Flagskeppet VDV II Pro använder TDR för att korrekt mäta kabellängd och ange avstånd till fel. TDR fungerar så att man skickar in en signal i kabeln och mäter tiden det tar för signalen att reflekteras tillbaka efter att ha stött på förändringar i impedansen som beror på kabelskador, avbrott och kortslutningar. Den uppmätta tiden omvandlas sedan till en korrekt avståndsmätning. TDR hjälper till att peka ut var kabelfelet är. Detta minskar tiden för felsökning såväl som det minimerar störningar och potentiella skador på installationen.



Koax-test

Hastighet

Med omfattande detaljer på fel såsom avbrott, kortslutningar, korsade och splittade par, identifierar VDV II kabelfel omedelbart. De integrerade RJ11/RJ12 (ljud), RJ45 (data) och F-Typ (video) anslutningarna tillåter snabbare test på de flesta typer av lågspänningskablar genom att eliminera behovet av separata testare eller adaptrar.



Servicedetektering

Intelligens

Anslutningsproblem är inte alltid kopplade till kabelfel, så VDV II Pro har kapaciteten att hjälpa till med att identifiera servicerelaterade problem. Genom att detektera spänning och kontrollera polaritet, kan VDV II Pro snabbt avgöra vilken mediaservice som körs på kabeln, såsom ISDN, PBX och PoE (Power over Ethernet) vilket resulterar i snabbare feldiagnos. Felsökning på aktiva Ethernet nätverk är också enklare med en inbyggd nätverksdetektering som visar nätverkshastighet och duplex information. För att dessutom skydda instrumentet mot kostsamma skador, är alla VDV II "smarta" nog att känna av när de har kopplats in i ett uttag med spänning.

Multimediasupport

RJ45, RJ11/RJ12 och koax-portar för verifiering av lågspännings kopparkablar

TDR längdtest och problemlösning

Utpekning av kabelfel eliminerar onödiga gissningar

Tongenerator

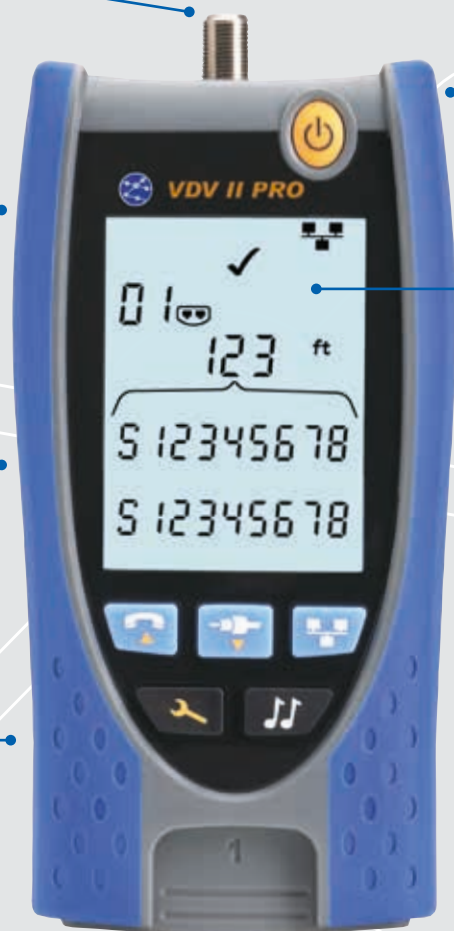
Möjlighet till att identifiera och söka kablar med en kompatibel tonprob (tillbehör)

PoE-detektering

PoE serviceindikering med spänningsinformation

Förvaring och skydd av remote-enheten

Reducerar risken att skada eller bli av med remote-enheten. Fler numrerade remote-enheter går att beställa



Kat 5, Kat 5e, Kat 6, Kat 6A, Kat 7, UTP- och STP-test

Stödjer alla vanliga LAN-kablar (TIA 568A/B kopplingsschema)

Stor bakgrundsbelyst display

Ögonblickliga, lättavlästa testresultat

Detektering av mediaservice

Identifierar analoga (PBX) och digitala (ISDN) telefonsystem

Ethernet-detektering

Visar nätverkshastighet och duplexinformation

Spänningskydd

Kabeltest avbryts om >2V detekteras

Applikationer



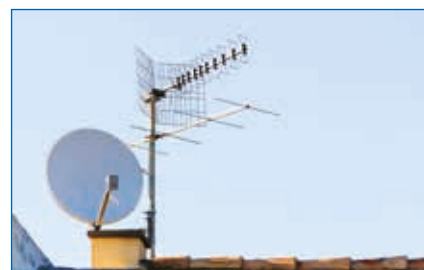
LJUD

Stödjer 1, 2 eller 3-par RJ11/12 telefonkabeltest



DATA

Test av skärmade och oskärmade Kat 3/5/5e/6/6A/7 LAN-kablar



VIDEO

Testar koax-kabel genom F-konnektorinterface

VDV II

Ljud, data och video kabelverifieringstestare





Mer än bara ett wiremap-instrument



Beställningsinformation

VDV II modeller	
Best.nr.	Set innehåller
R158000	VDV II - Ljud-, Data- och Videokabelverifierare. Inkluderar 1 x testare, 1 x dubbelportars remote-enhet, 1 x koax remote-enhet, 1 x alkaline batteri, 1 x multispråks användarguide.
R158002	VDV II Plus - Ljud-, Data- och Videokabelverifierare. Inkluderar 1 x testare, 1 x dubbelportars remote-enhet, 1 x koax remote-enhet, 1 x alkaline batteri, 1 x multispråks användarguide, 2 x RJ45 till krokodilklämma kabel 390mm, 2 x skärmade RJ45 till RJ45 kablar 150mm, 2 x RJ11/12 till RJ11/12 kablar 100mm, 1 x F-kontakt till F-kontakt kabel 230mm, 1 x F-81 barrel splice, 1 x BNC hona till F-kontakt hane adapter, 1 x BNC hona till F-kontakt hane adapter, 1 x RCA hona till F-kontakt hane adapter, 1 x RCA hona till F-kontakt hane adapter, 1 x kopplingschema, 1 x väska.
R158003	VDV II Pro - Ljud-, Data- och Videokabelverifierare. Inkluderar 1 x testare, 1 x dubbelportars remote-enhet, 1 x koax remote-enhet, 1 x alkaline batteri, 1 x multispråks användarguide, 2 x RJ45 till krokodilklämma kabel 390mm, 2 x skärmade RJ45 till RJ45 kablar 150mm, 2 x RJ11/12 till RJ11/12 kablar 100mm, 1 x F-kontakt till F-kontakt kabel 230mm, 1 x F-81 barrel splice, 1 x BNC hona till F-kontakt hane adapter, 1 x BNC hona till F-kontakt hane adapter, 1 x RCA hona till F-kontakt hane adapter, 1 x RCA hona till F-kontakt hane adapter, 1 x kopplingschema, 1 x väska..

Tillbehör

Best.nr.	Beskrivning
158050	 Set med 12 x RJ45 remote-enheter* (#1 - #12)
158051	 Set med 24 x RJ45 identifierare** (#1 - #24)
158053	 Set med 12 x koax remote-enheter* (#1 - #12)
62-164	 Sökprob

* Separat numrerade remote-enheter så man kan testa flera kablar åt gången

** Multipla identifierare förenklar kabelmärkning vid patchpanelen

Grundspecifikationer

Storlek (mm)	Vikt	Längdområde	Batterityp
160 x 76 x 36	0.26 kg	0.3 - 450m / 1-1476 ft (endast Plus och Pro)	9V Alkaline. Ca 20 timmars kontinuerlig användning (bakgrundsbelysningen av)

För detaljerade specifikationer, besök då vår hemsida



www.vdvii.com

IDEAL INDUSTRIES NETWORKS DIVISION
Unit 3, Europa Court, Europa Boulevard, Warrington,
Cheshire, WA5 7TN, UK.
Tel. +44 (0)1925 444 446 | Fax. +44(0)1925 445501
uksales@idealnwd.com

www.idealnwd.com



A subsidiary of
IDEAL INDUSTRIES INC.



Specifikationerna kan ändras utan förvarning. E&OE
Tryckt i UK.

© IDEAL Networks 2014
Publikation Nr.: 158805SE Rev 2.