



LanXPLORER Pro

Felsökning Nätverk med övervakning av
bandbredd och prestandadiagnostik

LanXPLORER Pro

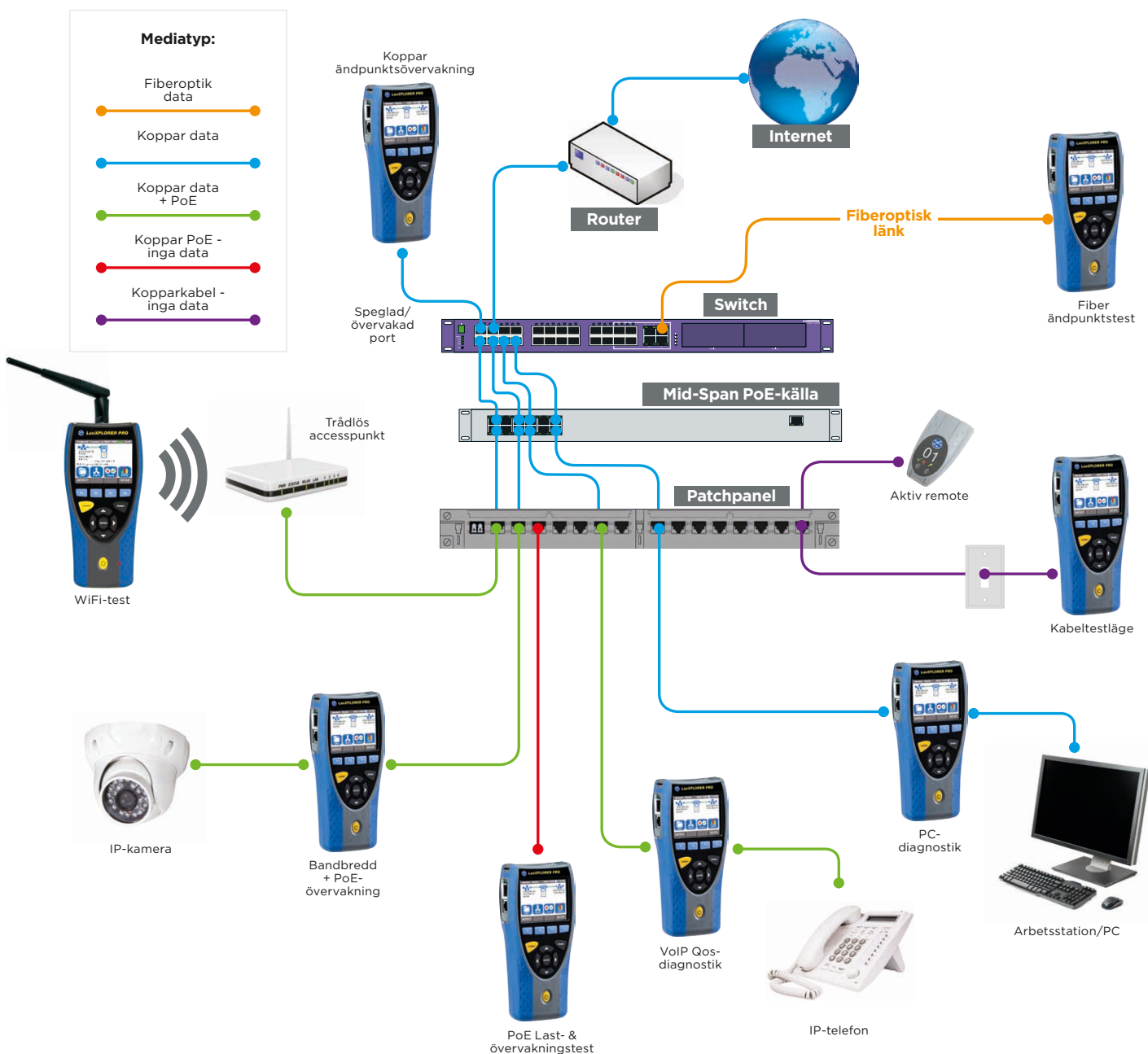


Felsökning Nätverk med övervakning av bandbredd och prestandadiagnostik

LanXPLORER Pro är en handhållen testare för analys och diagnostisering av problem i nätverk, kablage och Ethernet-enheter med koppar-, fiber- och Wi-Fi interface.

Genom att använda LanXPLORER Pro i in-line och ändpunktsläge, kan IT-teknikern hitta problem som inte kan hittas med managementprogramvara eftersom man ansluter direkt till den intressanta platsen istället för att scanna hela nätverket.

LanXPLORER Pro undersöker inte innehållet i de data som analyseras och därför behålls personlig och konfidentiell information konfidentiell. Diagnostikrapporter kan sparas i PDF-format och delas med kollegor och kunder med hjälp av appen IDEAL AnyWare™ och en mobil enhet.



Voice over IP (VoIP) - Övervaka Quality of Service (QoS) i realtid via In-Line läge.

Quality of Service (QoS) mäts i realtid när LanXPLOER Pro är ansluten in-line mellan en VoIP-telefon som använder SIP (Session Initiation Protocol) och nätverket. QoS mätningen inkluderar jitter, delay, totalt antal paket, packetförlust, källa/destination IP-adresser och portnummer. Med standard SIP, visas signalprocesserna inklusive svar, telefonnummer på båda telefonerna och längd.

Call QOS 0002		Opt 1000	17:54
Cur Jit (ms)	0.51	2.80	
Min Jit ms	0.06	1.27	
Max Jit ms	4.03	2.93	
Avg Jit ms	0.66	2.83	
Cur Dly (ms)	19.68	17.51	
Min Dly ms	0.27	17.24	
Max Dly ms	59.83	23.74	
Avg Dly ms	20.41	20.00	

Call Trace 0002		Opt 1000	17:53
Call Num:1 Events			
6	SIP/2.0 180 Ringing		
7	SIP/2.0 200 OK		
8	ACK sip:10@10.0.0.21:5060 SIP/2.0		
9	BYE sip:10@10.0.0.21:5060 SIP/2.0		
10	SIP/2.0 200 OK		

Wi-Fi Test - Lös problem på ditt Wi-Fi nätverk och reducera nedtid

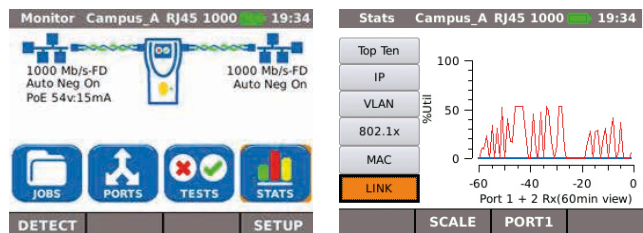
Likväl som man använder Wi-Fi interfacet (2.4GHz 802.11 b/g/n) för att ansluta till och felsöka nätverket, kan LanXPLOER Pro utföra en Wi-Fi undersökning som visar accesspunktens ID, signalstyrka, kanal och krypteringsstatus. Identifiera snabbt orsakerna till ett segt Wi-Fi nätverk eller anslutningsproblem, såsom överlappande Wi-Fi kanaler eller felaktig SSID inställning.

Identifiera de största trådlösa bandbreddskonsumenterna och total aggregerad bandbreddskonsumtion (överlastad accesspunkt) när man ansluter LanXPLOER Pro mellan en trådlös accesspunkt och nätverket.

Scan My_JOB WiFi - 17:54				
Multiple Networks Using Same Channel				
	SSID	CH	WPA	
5	BTWifi-X	11	WPA...	
6	SEC_LinkShare_a9...	6	WPA2	
7	SKY1CF25	11	WPA2	
8	SKY40065	6	WPA	

Ethernet enhetsdiagnostik och felsökning med hjälp av In-line läget (Koppar)

In-line funktionen tillåter övervakning av nätverkstrafik mellan vilka två enheter som helst i nätverket för att diagnostisera Ethernet-problem som inte kan upptäckas med programvaruverktyg som körs på en dator eller styrd switch.



Top 10 Talkers och Listeners

Identifierar topp 10 bandbreddskonsumerande enheterna (både sändande och mottagande) i nätverket för hjälp vid felsökning, anslut mellan huvudswitchen och internet routern för att övervaka total inkommande och utgående internet bandbreddskonsumtion och identifiera topp 10 bandbreddskonsumerande enheterna.

Talkers My_JOB RJ45 100 11:53		
Top Ten Talkers 30 secs		
Host IP	Avg Mb/s	
192.168.1.26	9.1578	
192.168.1.9	0.0218	
40.115.1.44	0.0022	
62.24.213.82	0.0003	
213.199.179.164	0.0002	
216.58.198.238	0.0002	

Listeners My_JOB RJ45 100 11:53		
Top Listeners 30 secs		
Host IP	Avg Mb/s	
192.168.1.15	7.0718	
64.233.167.189	0.0018	
192.168.1.9	0.0014	
65.55.223.37	0.0009	
111.221.77.151	0.0008	
216.58.213.78	0.0007	

Trafikstatistik

Övervaka Min/Max/AVG genomgång i Mb/s, antal paket, frame storlek och Ethernet-protokoll.

MAC My_JOB RJ45 100 11:54		
MAC	Rx (port1)	Rx (port2)
Max Frames/s	843	7
Cur Rate bps	1.00032e+07	44,648
Avg Rate bps	9.51202e+06	3,975
Max Rate bps	1.0041e+07	44,648
Cur Util %	10	1
Avg Util %	9	1
Max Util %	10	1

MAC Campus_A RJ45 1000 19:39		
MAC	Rx (port1)	Rx (port2)
Frames	17	5.06508e+06
Total Bytes	3,145	6.93994e+09
Unicast	0	5.06504e+06
Broadcast	0	3
Multicast	17	22

VLAN-detektering

Automatisk detektering av VLAN ID.

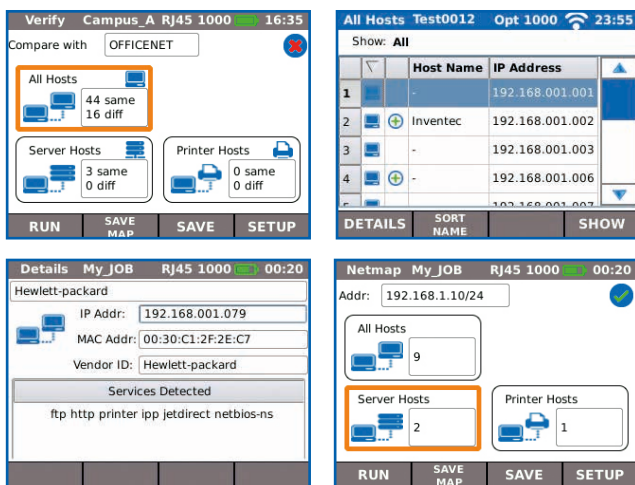
VLAN PTG RJ45 1000 16:24	
Rx (port1)	Rx (port2)
70	70
80	80
60	60
50	50

Nätverksdiagnostik och felsökning med hjälp av ändpunktsläge (koppar, fiber och Wi-Fi)

Ändpunktsfunktionen används för att övervaka och undersöka LAN vid anslutning direkt till en nätverksport eller en speglad port.

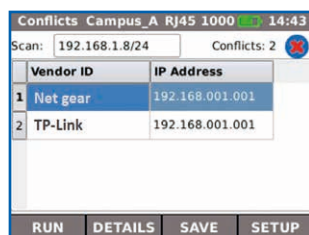
NETMAP/NETVERIFY

Denna funktion utför en scanning av hela nätverket för att identifiera alla aktiva enheter med IP-adress, MAC-adress och namn vilket kan sparas och jämföras med framtida NETMAP's för att identifiera nya eller borttagna nätverksenheter, eller förändringar i nätverkskonfigurationen.



Nätverkskonflikter

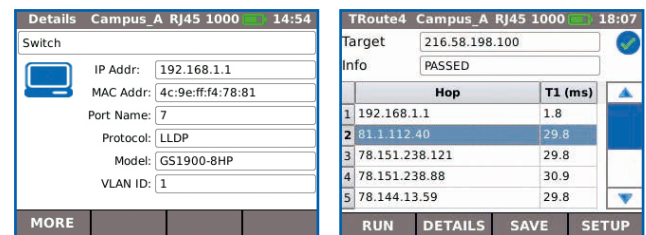
Identifierar källan till nätverkskonflikter såsom oavsiktligt tillagda DHCP-servrar eller enheter som använder samma IP-adresser.



Nätverksupptäckter

Anslut till aktiva nätverksportar eller Ethernet-enheter för att verifiera nätverksstatus och anslutbarhet.

- Visar port ID på LLDP/CDP/EDP-aktiverade switchar för att eliminera manuell kabelsökning
- Kontrollera Ethernet anslutbarhet vid enheten för
- 10/100/1000 Mb/s
- Verifiera nätverkskonfigurationen (enhets- IP/gateway adress/subnet mask)
- Identifiera IP-adress/namn på router och antal hopp mellan nätverkspunkter med ett traceroute test
- Felsök enheter genom att ansluta direkt till Ethernet-porten för att testa funktion, hastighet och duplex inställningar för enheten
- Pinga lokala nätverksenheter såsom DNS, gateway/router, filservrar, nätverksskrivare, trådlösa accesspunkter, etc. Testa internetanslutning genom att pinga webidors URL, t.ex. www.google.com för att verifiera min, max och genomsnittsvarstid.

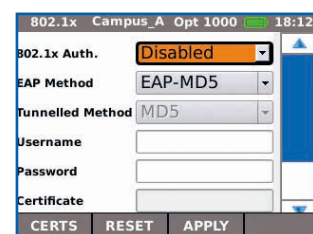


Detektering av eventuellt felkonfigurerade enheter

LanXPLORER Pro identifierar enheter som genererar nätverksfel eller sänker nätverket, såsom datorer som är infekterade med malware som gör att man skickar ut mängder med trafik som i värsta fall kan ta död på ett nätverk.

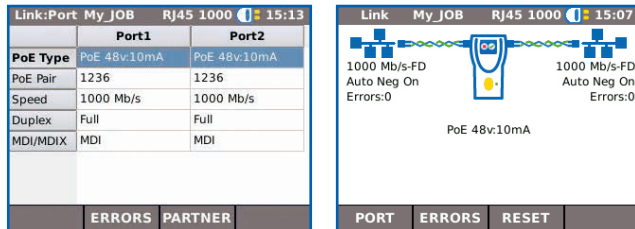
IEEE 802.1x

Använd 802.1x-protokoll för att logga på nätverk säkrade med denna standard, och undvik onödiga säkerhetskomplikationer och förseningar. (802.1x är en standard för portbaserad tillgångskontroll till nätverket).



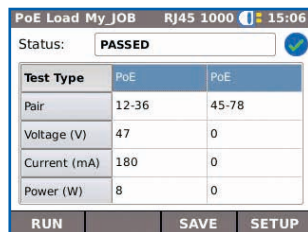
Power over Ethernet (PoE) test PoE-övervakning

I in-line läge, övervakar LanXPLOREER spänning och ström som enheten använder.



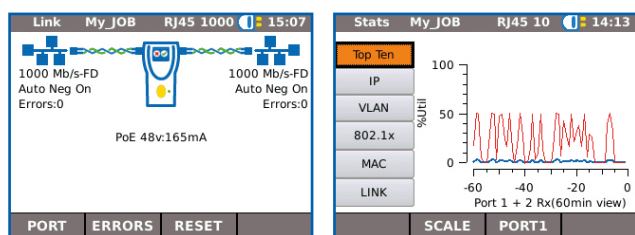
PoE/PoE+ belastningstest

Utför PoE/PoE+ belastningstester för att avgöra max tillgänglig effekt till en PoE-enhet och dess installation.



IP-kamera/CCTV-diagnostik och felsökning i inline läge (koppar):

Anslut mellan nätverket och NVR (Network video recorder) för att identifiera IP-adress, host namn och bandbredd vid varje kamera. Anslut mellan individuell IP-kamera och nätverket för att övervaka bandbredd och effektförbrukning av PoE.

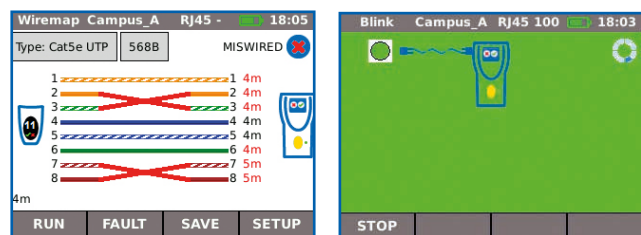


Kabeltest (koppar och fiber)

LanXPLOREER Pro ger dig ett antal tester för hjälp vid felsökning.

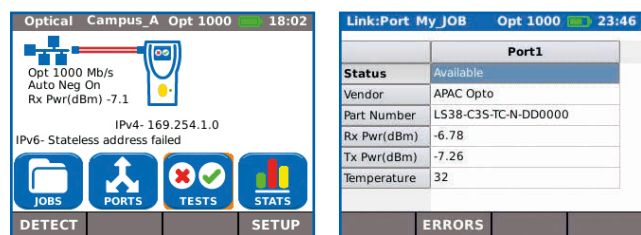
Kopparkabeltester

- Wiremap-test för avbrott, kortslutningar, felkopplingar och splittade par enligt standarden TIA-568
- Avstånd till fel med hjälp av TDR-teknologi (endast koppar)
- Möjlighet att identifiera och söka kablar med en kompatibel sökprob (62-164)
- Port-blink för att visuellt söka kabel från uttag till nätverksswitch



Fiberkabeltester

- Optisk effektindikering (med kompatibla SFP-moduler)
- Port-blink för att visuellt söka kabel från uttag till nätverksswitch
- Kontrollera fiberns SFP-karaktäristik inklusive tillverkningsnamn, modellnummer och optisk effektnivå.



LanXPLORER Pro

Portar för koppar, fiber och Wi-Fi

Spara pengar genom att använda en enhet för att testa hela nätverket

Utbytbara RJ45-insatser

Utbytbara RJ45-insatser reducerar nedtiden

Virtuellt tangentbord

Arbeta effektivt, snabbt och lägg enkelt in data

Autotestfunktion

Fördefiniera vanliga tester under en Autotestknapp för att öka produktiviteten



Dela testdata

Ger dig anslutning till mobilenheter genom USB Wi-Fi adapter och gratisappen IDEAL AnyWARE



In-Line test

Diagnosticera nätverksproblem med In-line test

Färgtouchskärm

Reducera risken för felavläsningar med en klar, ljus, bakgrundsbelyst skärm

Tåligt, gummiklätt chassig

Det gummiklädda chassiet skyddar testaren mot skador och reducerar kostnaderna för ägaren

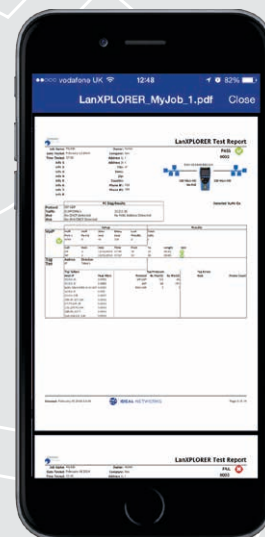
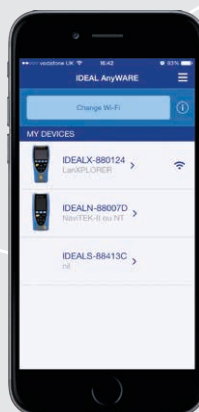
Val av spänningsmatning

Välj mellan nätmatning eller uppladdningsbara batterier så att det passar arbetsmiljön

Skicka testrapporterna överallt med gratisappen



IDEAL AnyWARE



Steg 1

Testa

- Gör en jobb-mapp
- Skriv in jobb-information
- Utför autotester på koppar-/fiberkablage och koppar-/fiber-/Wi-Fi nätverk

Steg 2

Anslut

- Aktivera LanXPLORER Pro trådlösa hotspot
- Anslut din mobiltelefon eller tablet med appen IDEAL AnyWARE
- Överför testrapporterna till din mobila enhet
- Titta på testrapporterna

Steg 3

Skicka

- Välj rapporttyp (PDF eller CSV) att skicka
- Välj överföringsmetod - email, ftp, molnlagring etc.
- Skicka filen
- Alternativt spara testrapporten på ett USB-minne

Ladda ner gratisappen idag



NavITEK NT Pro

- Visa nätverkskonfiguration
- IPv4-/IPv6-kompatibel
- Wiremap för felkopplingar, splittade par, avbrott och kortslutningar
- Avstånd till avbrott och kortslutningar (TDR)
- PoE/PoE+ detektering och belastningstest
- Tongenerator för kabelsökning
- Autotestknappen utför Ping-och Traceroutetest- (nätverks-) läge
- Hub blink för portidentifiering
- DHCP-klient
- Switch hastighetsdetektering - 10/100/1000 Mb/s
- Utbytbara RJ45-insatser
- Stöd för upp till 12 wiremap remote-enheter
- Bakgrundsbelyst färgskärm
- Autotestknappen utför en rad av nätverkstester : Internetanslutning

(Ping, DNS, Gateway, Traceroute) och NetScan

- Nätverksprob (NET TEST) ger detaljerad port- och nätverksinformation för varje enhet
- Portidentifiering med hjälp av EDP-/CDP-/LLDP-protokoll
- VLAN-detektering
- Trafikanvändande via bar graph
- Generera testrapporter (PDF eller CSV)
- Skicka testrapporter från din mobila enhet med gratisappen IDEAL AnyWARE
- Logga på med 802.1x-protokoll
- Optiskt interface med effektnivå och pass-/fail-indikering med understödda SFP
- Loopback-läge för transmissionstest på både koppar- och fiberinterface

LanXPLORER Pro

Har alla funktioner som NavITEK NT Pro samt följande:

- Övervaka PoE effektförbrukning in-line
- NETMAP-lista över alla nätverksenheter
- NETVERIFY jämför två NETMAP scanninger för att identifiera ändringar i nätverket
- In-line läge för felsökning av Ethernet-enheter (koppar)
- VoIP QoS och signaltest (In-Line)
- Wi-Fi interface för att komma på nätverket
- Wi-Fi site survey @2.4GHz 802.11b/g/n
- Topp 10 bandbredd talkers och listeners
- Upptäck IP adresskonflikter
- Trafikstatistik - nätverk och enheter
- Touchskärm

LanXPLOER Pro

Felsökning Nätverk med övervakning av bandbredd och prestandadiagnostik

Proof of Performance



Beställningsinformation

Best.nr.	Innehåll
R150001	LanXPLOER Pro - In-line Felsökare för nätverk 1 x LanXPLOER Pro testenhet, 1 x remote-enhet #1, 1 x högkänslig Wi-Fi antenn, 1 x IDEAL sökprob 62-164, 1 x RJ45-insats utbytesverktyg plus 10 x RJ45-insatser, 1 x uppladdningsbart batteripack, 1 x nätadapter, 2 x 30cm RJ45-kabel, 1 x USB Wi-Fi adapter, 1 x väska

Övriga tillbehör

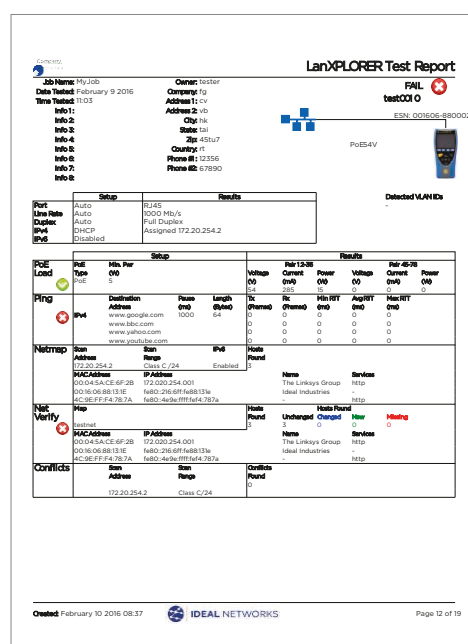
Best.nr.	Beskrivning
MGKSX1	1 x 850mm SX MM SFP + fiberpatchkablar tillbehörskit
MGKLX2	1 x 1310mm LX SM SFP + fiberpatchkablar tillbehörskit
MGKZX3	1 x 1550mm ZX SM SFP + fiberpatchkablar tillbehörskit
150058	1 x RJ45-insats utbytesverktyg, 10 x lifejack RJ45- insatser
62-164	1 x IDEAL sökprob
150050	1 set med elva aktiva remote-enheter #2 till #12 inkl 12 kablar
150053	1 x Uppladdningsbart NiMh Batteripack

För övriga tillbehör, var vänlig besök vår hemsida: www.idealnetworks.net

Specifikationer

Max antal jobb	Max antal sparade tester	Max längd	Batterilivslängd	Dimensioner per handset i mm	Vikt av handset
30	7500	150m	5 timmar	205 (L) x 98 (B) x 45 (D)	0.475kg

För detaljerade specifikationer, besök vänligen vår hemsida www.idealnetworks.net



IDEAL NETWORKS

Apple och Apple's logga är varumärken tillhörande Apple Inc., registrerade i USA och andra länder. App Store är ett servicemärke för Apple Inc. Android är ett varumärke tillhörande Google Inc. All Rights Reserved. IDEAL, IDEAL NETWORKS och SignalTEK loggor är varumärken eller registrerade varumärken tillhörande IDEAL INDUSTRIES LIMITED eller IDEAL INDUSTRIES, INC.

IDEAL INDUSTRIES NETWORKS DIVISION
 Unit 3, Europa Court, Europa Boulevard, Warrington, Cheshire, WA5 7TN, UK.

Tel. +44 (0)1925 444 446 | Fax. +44 (0)1925 445501
uksales@idealnwd.com

www.idealnetworks.net



A subsidiary of IDEAL INDUSTRIES INC.



Specifikationer kan ändras utan förvarning. E&OE

© IDEAL Networks 2016

Publikation nr.: 150831, Rev. 6