



De viktigaste ATEX-produkterna

Arbete i potentiellt explosiva områden kräver specialutrustning. Elma utökar åter sortimentet av EX-instrument med en ny multimeter och täcker nu bl.a. gasdetektorer, spänningsindikator och magneffältsindikator, multimeter, värmekamera samt avlopps- och rörledningsinspektion.

LÄS MER PÅ SIDA 2

Besök oss på Elmässan

Den 16-17 oktober har du möjlighet att besöka oss på Elmässan i Kista där vi finns i monter A01

BILJETTER KAN SKRIVAS UT GRATIS VIA WWW.ELMA.SE



Vi har en ny Serviceportal

Vi har en ny smart serviceportal fylld med spännande möjligheter.

LÄS MER PÅ SIDAN 11

Endoskop med dubbelkamera och HD-upplösning

Elma B-Scope 900 är ett robust HD dubbelkameraendoskop (1280x720 pixlar), med många smarta funktioner och en 3,5" färgskärm. Du kan enkelt spela in foto- eller videodokumentation och växla mellan en liggande eller 90° vinklad kamera med en knapp på instrumentet.

- Ljusstark 3,5" färgskärm och användarvänligt menysystem
- Gratis app för iOS/Android och trådlös anslutning
- 2 HD-kameror med LED-ljus - rakt fram eller 90° sidovy
- 1 m sond med 5,5 mm diameter, 3 m sond som tillbehör
- Fångar stillbilder eller video som dokumentation
- Uppladdningsbart Li-Ion batteri

Levereras redo att användas i väska med uppladdningsbart batteri, USB-laddare, USB-kabel, krok och 1 meter Ø5,5 mm sond.

E-NUMMER 4203748





NYHET! Metrix MTX3297Ex multimeter i ATEX-design

MTX-serien är en beprövad modell i europeisk industri. Hög standard, ergonomisk och robust design med avancerade funktioner i högsta säkerhetskategori. Dessutom erbjuder serien den högsta bandbredden och mät noggrannheten i sin klass. Alla kända funktioner behålls, men nu tillkommer en modell i ATEX-design, certifierad Ex och IECEx för IIC (gas) 0, 1 och 2, IIIC (damm) 20, 21 och 22 samt M1 för gruvor. Instrumentet är godkänt för permanent användning i t.ex. oljeindustri, kemiska miljöer, livsmedels- och läkemedelsproduktion samt cementproduktion och gruvsdrift.

E-NUMMER 4203751

EX Sticks för spänning och magnetism

Den beröringsfria Voltstick polsökaren erbjuder redan en hög säkerhetsnivå eftersom den inte kräver kontakt med spänningsförande delar och används av elektriker och många andra yrken för att snabbt skilja mellan strömförande kablar och komponenter. Likaså används Magnetstick även beröringsfritt för att upptäcka magnetism, t.ex. om en magnetventil dras i alla industrier. Båda modellerna är tillgängliga med II 2G Ex ib IIB T3-godkännande för användning i en ATEX-miljö

E-NUMMER 4201201 | VOLTSTICK® EX
E-NUMMER 4201204 | MAGNETSTICK® EX



Personskydd & gasdetektering för arbete nära t.ex. tankanläggning

Gasdetektering som personligt skydd är absolut nödvändigt i många scenarier, både för att upptäcka farliga gaser och för att konstatera frånvaron av livsviktiga gaser som i syret. Persongasdetektorer används när det finns risk för svavelgaser och syrebrist i brunn- och avloppsarbeten, när det finns risk för förbränning och rökgaser med risk för kolmonoxid, och givetvis när det finns risk för explosiva gaser, t.ex. nära tankningsanläggning.

Multigasdetektorn från Senko i ATEX-utförande uppfyller de flesta behov och detekterar både explosiv atmosfär, frånvaro av syre, svavelgas i t.ex. avlopp etc. Den finns i två modeller, en standard och en med infraröd detektor. Båda modellerna kommer med kalibreringscertifikat, laddare och bältesklämma

E-NUMMER 4202394 | SENKO MGT 4 GAS: O2+CH4+CO+H2S
E-NUMMER 4202655 | SENKO MGT MED INFRARÖD DETEKTOR
4 GAS: O2+CH4+CO+H2S

ATEX-godkänd värmekamera

Fickkameran och storsäljaren FLIR C5 finns nu i en robust ATEX-version med namnet FLIR Cx5. FLIR Cx5 har en termisk detektor på 160x120 pixlar, känslighet 0,07°C som "ser" väldigt små temperaturskillnader i temperaturområdena -20...400°C och är superkompakt och enkel att använda. Med FLIR Cx5 i din verktygslåda är du alltid redo att undersöka mekanisk och elektrisk utrustning runt din produktionsplats. Cx5 har IP-klass IP54 och klarar 2 meter i ett falltest – kameran är perfekt för att felsöka och dokumentera temperaturrelaterade problem i explosiva miljöer.

E-NUMMER 4203563



FLIR EX PRO Värme- kameror till fantastiska priser

FLIR
EX PRO
KAMPANJ



FLIR ACADEMY

Powered by the Infrared Training Center

FLIR PROTECT

FLIR IGNITE

FLIR Ex Pro-serien är ett utmärkt ställe att börja på om du vill komma igång med termografi och med kampanjen nedan blir det ännu billigare att komma igång. FLIR Ex Pro-serien har många utmärkta funktioner - men nu får du ännu mer till ett lägre pris!

- Inbyggd fotokamera - 5MP
- FLIR MSX-funktionen - så värmebilderna blir ännu skarpare
- FLIR Ignite™ - gratis molnlösning med 1 GB
- Pekskärm - med 1-Touch Level/Span
- Programvara för Windows, iOS och Android kan laddas ner gratis
- Svensk menystruktur, manualer, mjukvara och support

Du får följande gratis med kupongen som bifogas med kameran:

- FLIR Ignite Pro Cloud-lösning med 100 GB utrymme för alla dina bilder - 12 månaders prenumeration
- FLIR Protect – 5 års totalgaranti när du registrerar produkten inom 30 dagar
- FLIR ACADEMY – 4 timmars gratis utbildning online i användningen av din nya värmekamera

Funktion	FLIR E5 Pro	FLIR E6 Pro	FLIR E8 Pro
Termisk detektor:	160x120 pixlar	240x180 pixlar	320x240 pixlar
Känslighet:	< 0,06°C	< 0,05°C	< 0,04°C
FOV	33° x 25°	33° x 25°	33° x 25°
Bilduppdateringsfrekvens:	9Hz	9Hz	9Hz
Temperaturområde:	-20°C - 550°C	-20°C - 550°C	-20°C - 550°C
E-nummer:	4203654	4203655	4203640

Peka-och-skjut är hela grundidén i FLIR Ex Pro-serien - kamerorna är helautomatiska, det finns fast fokus och inga svåra inställningar. Du riktar kameran mot objektet, trycker på avtryckaren och bilderna sparas i inbyggt minne i JPEG-format. Filen innehåller termiska och visuella bilder samt all temperaturdata för efterföljande analys i FLIR:s rapportprogramvara, som kan laddas ner gratis på svenska.

FLIR Ex Pro-serien passar hantverkaren, installatören och teknikern som vill använda termografi i samband med installation, reparation och felsökning på t.ex. värmesystem, elpaneler, golvärme, vattenläckage, kontroll av isolering, köldbryggor och andra temperaturrelaterade problem.

Kampanjen gäller till 31/8 2024



Läckagesökning av bla. tryckluft på ett helt nytt nivå med FLIR Si2

FLIR Si2-LD är uppbyggd med 124 superkänsliga mikrofoner, som är placerade så det är möjligt att bestämma riktning och storlek på läckaget när man skannar rummet. Denna metod är normalt sett 10 gånger snabbare än traditionella skanningar utförda med ultraljudsutrustning och "sniffermetoden". Genom en regelbunden underhållsrutin kan FLIR Si2-LD hjälpa verksamheten med att hitta otätheter i t.ex. tryckluftsanläggningar, medan de fortfarande är mindre otätheter. Detta kan spara mycket pengar på elräkningen och för tidigt utslitna kompressorer. Si2-LD kvantifierar läckagestorleken för att indikera, hur mycket energi som gick förlorat och hur mycket pengar man sparar på årsbasis genom att reparera problemet.

FLIR Si2-PD används för att lokalisera, analysera och klassificera urladdningar i elektriska högspänningssystem. Utöver lokalisering av ljusbågar/överslag mellan komponenter, kan FLIR Si2-PD också utföra ett "lyssningstest" innan ett högspänningsskåp öppnas, för att undvika farliga överraskningar när skåpet öppnas.

FLIR Si2-Pro akustisk kamera - Instrumentet är en kombination av de två ovanstående modellerna.

Ring för att boka en demo!



Möt EU-förordningen för metangasutsläpp med en FLIR-gaskamera

Med en FLIR-gaskamera designad för att upptäcka kolväten, VOC och metan så kommer man långt, det är värt att kolla in modellerna Gx320, Gx620, G620, GFx320, GF320 och GF620. De har klarat oberoende tester och har erkänts som överensstämmande med EUROPAPARLAMENTET OCH RÅDETS förordning för minskningen av metanutsläpp inom energisektorn och ändring av förordning (EU) 2019/942, artikel 14 om känslighetsstandard för optisk gasavbildningsutrustning.

Testerna utfördes av National Physical Laboratory (NPL), som bekräftade att FLIR:s G- och GF-serie av optiska gaskameror för kolväte-, VOC- och metandetektion kan avbilda och kvantifiera en typ 1-läcka, definierad som en lägsta detektionsgräns och en lägsta läckageströmskvalitet på 17 g/timme.

Ingen kalibrering krävs

Förmågan hos FLIR G- och GF-serien att detektera gaser påverkas inte av någon kalibreringsprocess och kommer inte att försämrats med tiden. Dessa kameror är designade för att se ett brett utbud av gasföreningar inklusive:

- Metan
- Etanol
- Isopren
- Pentan
- Bensen
- Etylbensen
- MEK
- Propan
- Eten
- Metanol
- Toluen
- Xylen
- Butan
- Heptan
- MIBK
- 1-Penten
- Etan
- Hexan
- Oktan



NYHET

När du ska certifiera kopparnätverk!

Upplev den nya Trend Networks LanTEK IV-L kopparcertifierare som testar och certifierar kablar upp till Cat 6A/Class EA på bara 10 sekunder! Förutom standardtester innehåller LanTEK IV-L även DCRU/PoE-testkrav, TCL-brusimmunitet och mätning av avståndet till NEXT-fel. Det användarvänliga gränssnittet, känt från LanTEK IV-S, gör det enkelt att generera certifieringsrapporter via TREND AnyWARE Cloud.

- LanTEK IV-L - Din ultimata kopparcertifieringslösning 10 sekunders testtid - Certifierar Cat 6A-kablar på rekordtid, inkl. DCRU/TCL-test.
- Ökad produktivitet med VisiLINQ™ - VisiLINQ™ permanentlänkadapter ger en innovativ och användarvänlig testupplevelse där allt du behöver för att använda LanTEK IV är till hands.
- Inga oväntade kostnader - Med Sapphire Care Plan minimeras nedtiden, ägandekostnaderna reduceras och du är skyddad från oväntade reparationsräkningar.

Fullständig TIA & ISO/EN/CENELEC certifiering upp till 6A/EA. Precision - ETL-verifierad för TIA 1152-A/IEC 61935-1 nivå IIIe 500 MHz prestanda.

Mätningar inkluderar:

- Längd och wiremap med TDR fellokalisering
- NEXT, PSNEXT, Return Loss, PSACR-F, ACR-N prestandacertifiering
- TCL/ELTCTL bullerimmunitetscertifiering
- Resistance Unbalance PoE++-certifiering
- Enkel felsökning med avstånd till NEXT/Return fellokalisering

LanTEK IV-L - Ger dig precision, hastighet och tillförlitlighet i en enhet.

EAN 5056310405375

Enkelt och okomplicerad wiremap med rapport

Trend VDV II Bluetooth-serien är utrustad med Bluetooth, vilket gör det möjligt att skapa wiremap-rapporter. Efter varje test sparas data och skickas till Trend AnyWARE™ via en mobil enhet, där rapporter kan skapas. Det är även möjligt att bifoga bilder till rapporterna.

Trend VDV II Bluetooth-serien är känd för att vara en mycket användarvänlig och intuitiv wiremapper som även kan mäta kabellängd, avstånd till fel, nätverkshastigheter upp till 10 Gbit och PoE, beroende på modell. Alla modeller i Trend VDV II Bluetooth-serien har en inbyggd tongenerator för kabelsökning med tillhörande sökprob (tillbehör). Behöver du numrera datauttag går det att köpa fjärrmoduler med nummer 1 till 12, så att du enkelt kan stå vid stativet och både testa och numrera.

Trend VDV II Bluetooth finns i 4 olika modeller: VDV II Bluetooth, VDV II Plus Bluetooth, VDV II Pro Bluetooth och PoE Pro Bluetooth.

E-NUMMER/EAN	PRODUKT
4203642	VDV II Bluetooth - Datakabelverifierare
4203643	VDV II PLUS Bluetooth - Datakabelverifierare
4203644	VDV II PRO Bluetooth - VDV II PRO Bluetooth
4203573	PoE Pro Bluetooth - Datakabel och PoE Verifier
5056310400615	Trend Tonsökare - Hitta tonen
4200883	12 x RJ 45 Remoteenheter för VDV II



Now Create and Manage Test Reports with AnyWARE Cloud



**FOKUS
PÅ SOL**

Fokus på sol!

Snabbare än sin egen skugga

Solceller har sedan länge etablerat sig som en förnybar energikälla och välfungerande solcellsinstallationer är både en vinst för miljön och för ägaren.

Defekta solcellsinstallationer är däremot en annan historia och ger typiskt sett minskad avkastning (eller ingen alls), och kan i värsta fall leda till farliga situationer med risk för elchock eller brand. Att felsöka solsystem är som att hitta en nål i en höstack – osmidigt och tidskrävande – men som tur är finns det hjälp att få.

Med gedigen bakgrundskunskap och ett innovativt förhållningssätt till mätning och drift har Danska Emazys i årtal varit bland de ledande inom felsökning av solsystem och deras senaste solcellstestare, Z300, är snabbare än någonsin. Funktio-

ner inkluderar vanliga tester som öppen kretsspänning (1500 V), kortslutningsström (30 A) och isolationstester, men där Z300 verkligen sticker ut från mängden finns den inbyggda tongeneratorn för strängidentifiering, och inte minst funktionen för att lokalisera isolationsfel < 3 MΩ.

Z300 har ingen skärm och den enda knappen är för på/av. Driften sker via en app (Android/iOS), som hanterar både funktioner, mätdata och metadata (GPS-koordinater, bilder, temperatur, solinstrålning etc.), sparar allt i molnet, samt gör en testrapport med ett enda klick.

Emazys Z300 PVT kommer redo att användas inkl. uppladdningsbart batteri, batteriladdare, MC4-testkablar och tonsökare.

EAN 5706445675029

Metrel MI3115 Solcellinstallationstestare

Metrel MI3115 PV Analyzer är en användarvänlig och komplett solcellsinstallationstestare för system upp till 1500 V. Funktionerna

inkluderar naturligtvis säkerhetstester såsom kontinuitetstester och isolationstester av paneler och strängar; funktionerna inkluderar även tester såsom mätning av kortslutningsström (Isc) och tomgångsspänning (Voc), jämförelse av mätvärden med STC-värden, samt mätning av I/V-kurvor; som kronan på verket har MI3115 en autotestfunktion för enkel och snabb testning enligt DS/EN 62446.

Användargränssnittet är intuitivt, funktioner och inställningar är lätta att komma åt på touchskärmen i färg; den inbyggda minnesstrukturen och databasen för solpaneler möjliggör enkel jämförelse av mätdata med STC, och dokumentation kan förberedas i Metrel ES Manager PC-programvara.

Metrel MI3115 PV-analysator levereras inklusive en trådlös remoteenhet, temperaturprob och solinstrålningsreferenscell för inspelning av omgivningsparametrar.

Funktioner och användarvänlighet gör Metrel MI3115 PV Analyzer till det idealiska verktyget för att testa solcellsinstallationer – oavsett om det är idrifttagning, utvärdering, periodisk testning och underhåll eller felsökning.

E-NUMMER 4203703

HT I-V600 1500V solcellstestarnas flaggskepp

Solcellsmultifunktionstestaren HT I-V600 är flaggskeppet när det kommer till att testa solsystem. Om du antingen ska mäta Isc och Voc i samband med driftsättning eller om du vill utföra det mer omfattande I-V-kurvtestet är I-V600 vägen framåt.

Manövrering sker på en stor, touchskärm i färg placerad i ett robust fodral och det patenterade BMS (Battery Management System) ser till att I-V600 inte laddar ur eftersom den laddas under testning!

I-V600 testar paneler med både enkla och dubbla lager, konverterar mätningar till STC och jämför paneldata från moduldata-basen, som innehåller mer än 40 000 olika paneler.

Mätningarna överförs enkelt via USB till en PC eller WiFi till en mobil/surfplatta.

EAN 8052870673732

Vi har naturligtvis även ett brett urval av tillbehör till 1500 V



Den svarta lådan... ...får med allt!

När det kommer till den svarta lådan inom flyg- eller sjöfartsbranschen så vet alla att det är här alla viktiga händelser registreras och orsaken till eventuella problem eller haverier kan hittas – och detsamma gäller faktiskt även inom elbranschen!

Elspecs ström kvalitetsanalysator PureBB går också under namnet The Black Box, och det av goda skäl; den registrerar ström, spänning, frekvens, effekt och harmoniska strömmar/spänningar kontinuerligt med en hög samplingsfrekvens, medan effektiv datakomprimering säkerställer mätdata oavsett inspelningens varaktighet.

Elspec PureBB är plug & play och indikerar med enkla dioder om fäsföljden är korrekt och klämmorna är vända rätt.

Efter registrering kan mätdata analyseras med programvaran PQSCADA Sapphire, som bl.a. kan förbereda spänningskvalitetsrapport enligt EN 50160 med ett enda klick. Analysmöjligheterna är otaliga och kan anpassas så att du kan dyka ner i just den detalj som är avgörande.

Elspec PureBB trefas ström kvalitetsanalysator inklusive PQSCADA Sapphire Pro och flexibla strömklämmor.

Elspec PureBB Elkvalitetsanalysator inkl. PQSCADA Pro.

EAN 5706445330034

NYHET





Nya mättrattar från Kimo Sauermann

Kimo Sauermann har en lång tradition av tillverkning av mättrattar för luftflödesmätningar, där de första konerna introducerades i mitten av 1990-talet. De nya Kimo Si-K25 och Si-K85 ersätter de tidigare Kimo K25 och K85, som har funnits på marknaden i mer än 20 år. Baserat på denna omfattande erfarenhet erbjuder de nya konerna förbättrade funktioner som möjliggör mer exakta mätningar av turbulent luftflöde.

Mättrattarna från Kimo Sauermann Si-K25 och Si-K85 har försetts med en inbyggd luftflödeslikriktare som minskar turbulens och möjliggör mer exakta luftflödesmätningar. Trattarna är konstruerade för både raka och turbulenta luftflöden på alla större ventilationsgaller och armaturer för både tillförsel och utsug.

Mättrattarna passar befintliga vinghjulsnemometrar från Kimo Sauermann: LV 110, LV 130, MP210x och AMI 310 vid användning av SH 100 eller SHF 100.

KIMO SI-K25 INKL. TRANSPORTVÄSKA OCH QUICK START GUIDE
EAN 3700543262671

KIMO SI-K85 INKL. TRANSPORTVÄSKA OCH QUICK START GUIDE
EAN 3700543262688

VENTILATIONSKIT 1 INKLUSIVE LV 110S, SI-K25, SI-K85, TRANSPORTVÄSKA OCH QUICK START GUIDE.
EAN 3700543262701



NYHET



Stationär ventilationsmätning med multifunktionstransmittern C320 från Kimo Sauermann

Si-C320 är en multifunktionell transmittter för reglering och övervakning av ventilationsaggregat. Si-C320-transmitttern gör mycket tillförlitliga mätningar och tillåter efterlevnad av de strängaste reglerna. Därför passar den till t.ex. renrum, reglerade miljöer och industriella VAC-applikationer där perfekt reglering/övervakning av luftparametrar är nödvändig.

I sitt standardutförande kommer Si-C320 med:

- 4 konfigurerbara analoga utgångar (4-20 mA/0-20 mA eller 0-10 V / 0-5 V)
- RS-485-gränssnitt för Modbus RTU-protokollkommunikation
- ingångar för externa utbytbara prober
- port för valfri differenstrycksmodul
- port för valfri relämodul
- port för en valfri modul för trådlös kommunikation
- Datalagring med möjlighet att ladda ner via Sauermann Control mjukvara/app
- IP66 plasthölje, resistent mot VHP

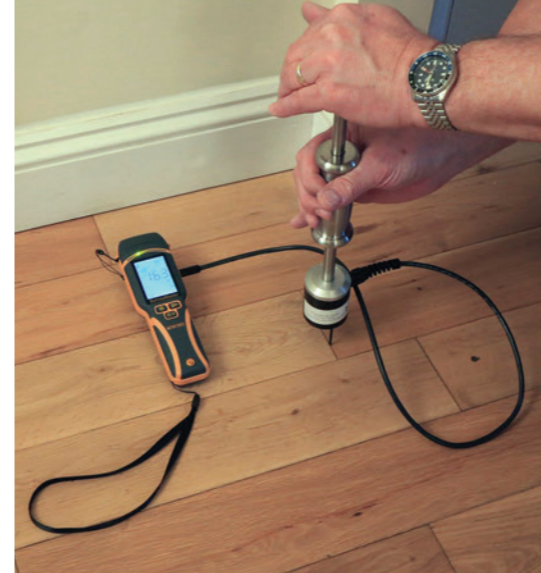
Dessutom har modellen en färgpekskärm för omfattande visning och avancerad kontroll av mätparametrar. Det är också möjligt att visualisera lagrad data.

EAN 3700543260646 | KIMO/SAUERMAN SI-C320-D MULTISÄNDARE, UTAN TRYCKMODUL KIMO/TRYCKMODUL

EAN 3700543260356 | KIMO/SAUERMAN SI-C320-D-1000 MULTISÄNDARE +- 1000 PAKIMO/PA



NYHET



Produktuppdateringar från Protimeter!

Rätt fuktmätare gör hela skillnaden och förebyggande av fuktskador börjar med en bättre diagnos! Protimeter har uppdaterat sitt populära fuktmätningssystem med bl.a. 3x längre batteritid och en större skärm!



Ny SurveyMaster från Protimeter

Den är ergonomiskt utformad för enkel enhandsmanövrering och kan som göra både destruktiva samt icke-destruktiva fuktmätningar i byggnader och andra relaterade strukturer, både på och under ytan. Detta gör att du kan bedöma fuktnivåer i både nya fastigheter- och renoveringsobjekt samt diagnostisera fuktrelaterade problem i befintliga byggnader.

Vår nya modell har en större skärm för enkel avläsning, automatisk kalibreringskontroll efter var 50:e gång instrumentet sätts på och möjlighet till användarkalibrering av den icke-invasiva funktionen. Dessutom är batteritiden nu 3 gånger längre!

SurveyMaster fuktmätare har Bluetooth-funktion för att ansluta till vår Protimeter Connect-app. Detta gör att du kan spara och ladda ner mätt med en tids- och datumstämpel.

E-NUMMER 4203749

Ny Digital Mini från Protimeter

Robust, exakt och lätt att använda. Vi presenterar vår portabla och exakta fuktmätare med stiftteknik, som har både färg LED-indikering och en stor digital display. Vår nya modell har även automatisk kalibreringskontroll efter var 50:e gång instrumentet sätts på, en större skärm och 3 gånger längre batteritid.

Protimeter Digital Mini gör det möjligt för byggnadsproffs – som skadeserviceproffs, lantmätare, byggföretag och arkitekter – att bedöma fuktnivåer i byggnader under nybyggnads- och renoveringsaktiviteter. Det hjälper dig att enkelt identifiera omfattningen av fuktintrång, diagnostisera orsaken till problemet och övervaka förändringar i fuktnivåer.

Fuktmätaren har även Bluetooth, så du kan ansluta och spara mätningar i Protimeter Connect-appen. Varje mätning får en tid- och datumstämpel så att du enkelt kan hålla koll på dina mätningar.

E-NUMMER 4203765





Avståndsmätning utomhus kräver lite extra av din laseravståndsmätare

Laseravståndsmätare indikerar mätpunkten med en laserpunkt. Det fungerar fint inomhus men är en utmaning när man mäter utomhus då pricken enkelt försvinner i solljuset på väldigt kort avstånd. Utmaningen elimineras av Leicas helt unika Pointfinder-teknik, som via en kamerabild med zoomfunktion på displayen erbjuder en digital och exakt riktpunkt, oavsett avstånd.

Den helt nya Leica DISTO med sökare erbjuder båda hela 200 meters räckvidd, enkel manövrering men med avancerade beräkningsfunktioner, packad i ett vattentätt hölje. Disto D5 i IP54 och den gummiinbäddade X6, perfekt för byggarbetsplatsen, i hela IP65. Båda instrumenten levereras färdiga att använda med handledsrem, väska, USB-kabel och kalibreringscertifikat samt snabbguide med QR-länk till onlinemanual.

LEICA DISTO D5 AVSTÅNDSMÄTARE 200M MED SÖKARE
E-NUMMER 4203768

LEICA DISTO X6 AVSTÅNDSMÄTARE 200M MED SÖKARE IP65
E-NUMMER 4203769

Den välkända Elma-serien mäter och indikerar oavsett användningsområde

Elma erbjuder ett brett utbud av professionell laserutrustning, både för avståndsmätning och för linjeindikering, för användning i raka linjer och nivellering i alla situationer.

Elma laser 1 är en enkel "fickmodell" avståndsmätare med Android och iOS app och med en räckvidd på upp till 30 meter, vilket räcker i de flesta rum och byggnader. Dessutom erbjuds enkla beräkningsfunktioner för area och volym. Alla mätningar och senaste värden är tydligt tillgängliga på den bakgrundsbelysta displayen.

Elma laser 3 mäter upp till 80 meters räckvidd, +/- kalkylatorfunktion och digital gradskiva, vilket möjliggör indirekt mätning av höjder på den ännu större displayen.

Båda avståndsmätarna levereras redo att användas med batterier, väska och manual

Elma Laser X2 krysslaser använder en grön laser för avsevärt bättre synlighet än röda linjer och kan användas för enkla mätuppgifter som utjämning av rör, bänkskivor och andra installationer och byggnadsdelar.

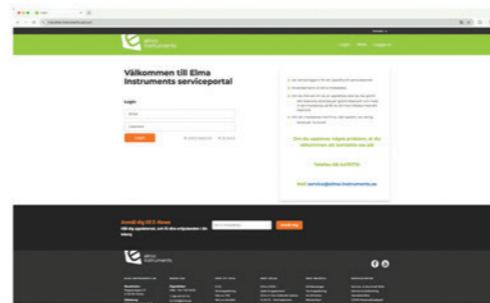
Elma Laser X360 serien finns i flera modeller, men storsäljaren X360-3 erbjuder 3 st. 360° lasrar, som indikerar både horisontellt och vertikalt i lod och nivå, hela vägen runt i 3 dimensioner. Där linjerna korsar ersätter den även den gamla punktlasern, och säkerställer noggrann montering för t.ex. lampor precis ovanför punkten på bordet osv.

Båda Laser X linjelaserna kommer med standard stativgänga och levereras färdiga att använda med batterier och magnetfästen i nylonväska, X360 även med uppladdningsbart batteri och USB-laddare.

E-NUMMER 4201817 | ELMA LASER 1 MINI AVSTÅNDSMÄTARE
E-NUMMER 4201818 | ELMA LASER 3 AVSTÅNDSMÄTARE
E-NUMMER 4202209 | ELMA LASER X2 KRYSSLASER
E-NUMMER 4202624 | ELMA LASER X360-3 LINJELASER



Measurement Made Easy™
elma instruments



Vi finns här redo att hjälpa dig

Känner du till våra Vårt att veta sidor?

Vårt duktiga supportteam har skrivit en rad spännande artiklar om användningen av olika mätutrustningar. Du får mättips samt råd och vägledning i samband med att man genomför lagstadgade mätningar.

LÄS MER PÅ WWW.ELMA.SE

Ny serviceportal

Under det senaste året har Elma lagt ner mycket resurser på att utveckla en portal för vår serviceavdelning som ska göra det enklare att vara kund hos Elma. På den nya portalen kommer det att vara möjligt att se skapade instrument, se senaste certifikatet, skapa serviceärenden för reparation och/eller kalibrering m.m. En ny funktion är att det går att boka tid för en kalibrering. Den första generationen har gått live och är tillgänglig för ett antal kunder och kommer att vara tillgänglig för alla våra kunder mycket snart.

Vi är övertygade om att den nya portalen kommer att vara till stor hjälp för kunderna och bidra till att göra det ännu enklare att vara kalibreringskund hos Elma.

Service & Kalibrering

Mycket av den Service och Kalibrering vi erbjuder, erbjuder vi lokalt i Stockholm och Göteborg. Du hittar oss på Pepparvägen 27 i Farsta och på Kråketorpsgatan 10B i Göteborg. Du är såklart välkommen in om du vill lämna in en ett ärende direkt eller så kan du skicka in det med en gratis fraktsedel som du får när du upprättar ett ärende på hemsidan.

Youtube – Känner du till våra användbara videor?

Våra informationsrika videor på YouTube erbjuder vägledning och tips inom många av våra instrument. Vi strävar efter att leverera innehåll som är både engagerande och lärorikt för alla tittare. Våra experter säkerställer att varje video är noggrant researchad och presenterad på ett lättförståeligt sätt. Genom att prenumerera på vår kanal får du tillgång till ständigt uppdaterade videor som hjälper dig att hålla dig informerad. Vi välkomnar även frågor och feedback för att kunna förbättra och anpassa vårt innehåll efter dina behov.

Kurs med Elma Instruments

Våra kurser erbjuder djupgående kunskap och praktiska färdigheter inom bland annat termografi och kontroll före idrifttagning. Med erfarna instruktörer skapar vi en engagerande lärmiljö för alla deltagare. Kurserna är utformade för att passa både nybörjare och erfarna yrkesverksamma. Genom att delta i våra kurser får du värdefulla verktyg och insikter som kan tillämpas direkt i ditt arbete eller personliga utveckling.



Elma Ryggsäck #1 för instrument och verktyg

Den ultimata mätutrustningspartnern (levereras utan verktyg och instrument)

Upplev en helt ny standard inom ryggsäckar med Elmas helt nya, revolutionerande Ryggsäck #1, skapad speciellt för professionella hantverkare och entusiaster inom mätutrustning och verktyg.

- Vattentät bas i skyddsplast
- Särskilda vadderade fack för mätutrustning
- Fack och hållare för verktyg
- Kraftigt vadderade rygg- och axelband
- Fack för PC
- Övriga möjligheter med hållare och remmar
- Kraftig slitstark nylon och förstärkta dragkedjor

E-NUMMER 1654989

Elma BM 789 – Händig KAT IV multimeter

Elma BM789 multimeter har specifikationerna och bandbredden för att mäta alla signaler och spänningar exakt. Med avancerade funktioner som differentialtemperatur, Hz%-tolkning av signaler och mycket mer passar instrumentet bra, både hos elinstallatören, inom industrin och hos den moderna bilmekanikern som även jobbar med elfordon.

Elma BM789 är utrustad med högeffektiva säkringar med styrfunktion och levereras komplett inkl. Svensk bruksanvisning, temperatursensor (-50...250°C), batteri och testkablarna.

E-NUMMER 4202558



Zircon väggscanner – Bäst i test

Zircon HD70, med spänningsindikering och centervision, är ett smart och praktiskt verktyg för att snabbt söka efter trä- och metallreglar. Regelsökaren har en display som visar instrumentets signalstyrka och position i förhållande till regeln. Söker upp till ett djup på 38 mm.

Som något nytt lyser testaren rött precis när mitten av läkten har hittats. Vid farlig växelspanning varnar instrumentet med en tydlig symbol i displayen. Instrumentet levereras med bruksanvisning.

E-NUMMER 4202152



Elma Instruments AB

Pepparvägen 27 | 123 56 Farsta | Tel. 08-4475770
info@elma.se besök oss på www.elma.se

Vi förbehåller oss för ev. tryckfel. Alla priser är exklusive moms och fraktkostnad. Utkommer två gånger per år eller vid behov.

Instrument News ges ut av: Elma Instruments AB | Redaktion: Thomas Thegersen | Design: dmansir.dk

6806 - DMANSIR 2024

GDPR: Hos Elma Instruments har de nya GDPR-kraven hög prioritet. Om du inte önskar ta emot denna Instrument News i framtiden, är det bara att skriva till: info@elma-instruments.se